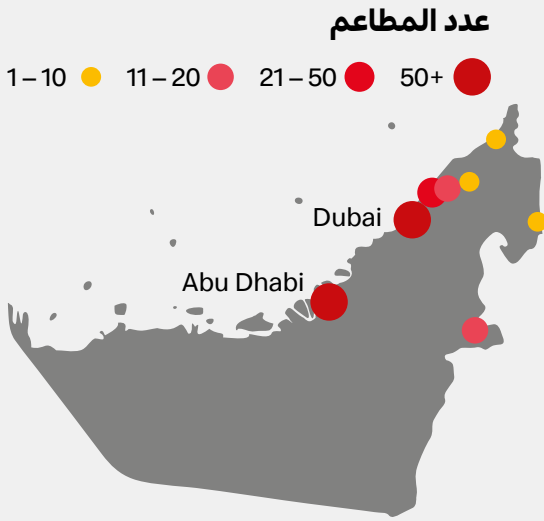


دولة الإمارات

الأثر الاجتماعي والاقتصادي لعمليات ماكدونالدز في الإمارات¹



تزاوّل ماكدونالدز أعمالها في دولة الإمارات منذ عام 1994، وترتبط ارتباطاً وثيقاً بمجتمعها وتقدم دعمها للاقتصاد المحلي من خلال خلق فرص العمل والملكية المحلية وإبرام الشراكات ضمن سلسلة التوريد، بما يعكس ويحترم المبادئ والقيم الراسخة في الدولة.²

تعدّ دولة الإمارات العربية المتحدة موطناً لأكثر من 200 مطعم لماكدونالدز. وفي عام 2024، استقبلت هذه المطاعم أكثر من 62 مليون ضيف، كما قامت بتوصيل أكثر من 14 مليون وجبة إلى المنازل والشركات في جميع أنحاء الدولة.

عمليات ماكدونالدز في دولة الإمارات (● الأثر المباشر)، وإنفاقها على الموردين المحليين (● الأثر غير المباشر)، والأجور التي أنفقها موظفو الشركة والعاملون في سلسلة التوريد (● الأثر المحفز)، أسهمت في إضافة:



بلغت قيمة الضرائب التي دفعتها ماكدونالدز نحو 229 مليون درهم إماراتي وأسهمت في دعم درهم واحد من كل 1,350 درهماً من الإيرادات الحكومية غير النفطية.

للتعبير عن إجمالي المساهمة في الناتج المحلي الإجمالي بطريقة أخرى، فإن كل مليون درهم إماراتي أسهمت به عمليات ماكدونالدز بشكل مباشر في الناتج المحلي الإجمالي يدعم ما قيمته 2.7 مليون درهم إماراتي إضافية في الناتج المحلي الإجمالي على مستوى دولة الإمارات.



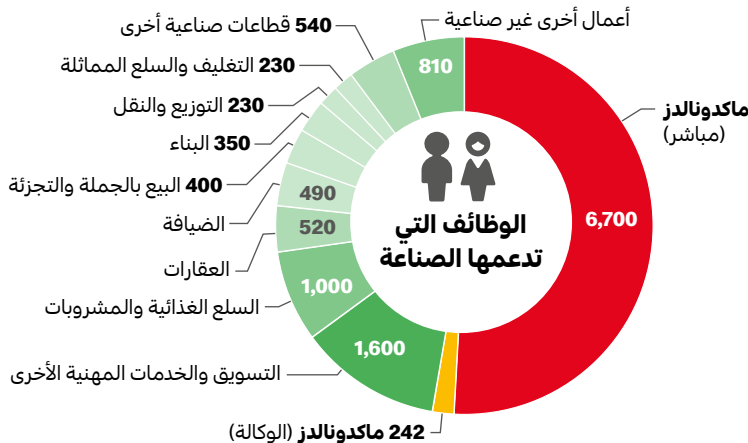
2,320 مليون درهم إماراتي

المساهمة في الناتج المحلي الإجمالي لدولة الإمارات³

621 مليون درهم إماراتي

1,120 مليون درهم إماراتي

582 مليون درهم إماراتي



13,100 دعم

فرصة عمل في دولة الإمارات³

6,703

4,740

1,700

تم النشر في يناير 2026



1. تعكس الأرقام بيانات عام 2024 ما لم يُذكر خلاف ذلك.

2. تتم إدارة مطاعم ماكدونالدز في دولة الإمارات من قبل شركة الإمارات للأطعمة السريعة.

3. الرقم الإجمالي لا يعكس تماماً مجموع الأرقام الفرعية بسبب تقريب الأرقام الكسرية لأقرب رقم صحيح.

دعم التنوع ضمن كوادر العمل

41%

من إجمالي عدد الموظفين من النساء، وهي نسبة تفوق بنحو 17% المتوسط السائد على مستوى الاقتصاد ككل. وتمتلك ماكдонаلدز أيضاً مطعماً في دبي يعتمد على كوادر نسائية بنسبة 100%.



22%

من الموظفين ينتمون إلى الفئة العمرية 18-24 عاماً، وقد أسهمت الشركة في دعم مساراتهم المهنية المبكرة.



تحويل النفايات إلى أثر إيجابي

تم خفض **2.8 مليون كيلوجرام من مكافئ ثاني أكسيد الكربون** في عام 2024 من خلال إعادة تدوير الزيوت المستخدمة في الطهي وتحويلها إلى وقود حيوي (بيوديزل) مما يسهم في بناء مستقبل أكثر استدامة.



الأثر المجتمعي والعمل الخيري

تم التبرع بـ **1,000 وجبة** خلال فيضانات الإمارات في عام 2024، بالتعاون مع بلدية الشارقة.



تم التبرع بأكثر من **1.7 مليون درهم إماراتي** لصالح الهلال الأحمر الإماراتي، لدعم الرعاية الصحية المجانية للمحتاجين.



تم التبرع بـ **بمليون درهم إماراتي** إضافي لحملة «وقف الأم»، وهي مبادرة حكومية إماراتية تدعم تعليم ملايين الأفراد حول العالم.



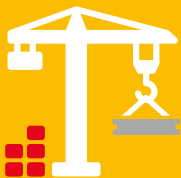
أكاديمية البادل للناشئين: تمكين الرياضيين الصغار

- شارك **1,200 طفل** تتراوح أعمارهم بين **8 و 12 عاماً** في البرنامج.
- استثمار **1.6 مليون درهم إماراتي**، شملت تكلفة استئجار الملاعب، والمدربين، وتكاليف الترويج والعلامة التجارية، والهدايا الترويجية.
- تأتي المبادرة ضمن التزام ماكдонаلدز بدعم رفاه المجتمع من خلال إتاحة الرياضة للجميع.



الاستثمار في المستقبل

تم استثمار نحو **87 مليون درهم**، أي **7%** من إجمالي الإنفاق على الموردين، لافتتاح مطاعم جديدة وتحديث أخرى قائمة، ما يؤكد التزام ماكдонаلدز الراسخ تجاه دولة الإمارات.



استكشف أثرنا على موقع التأثير الاقتصادي من خلال مسح رمز الاستجابة السريعة.

تعكس الأرقام بيانات عام 2024 ما لم يُذكر خلاف ذلك. وقد تم تقدير تأثير بصمة الشركة من قبل شركة «أكسفورد إيكونوميكس». ويعكس أثر نشاطات الشركة على الناتج المحلي الإجمالي والتوظيف والضرائب عمليات ماكдонаلدز المحلية في دولة الإمارات، إضافة إلى أي إنفاق تقديري ضمن سلسلة التوريد مع موردين مقرهم في الإمارات من قبل الأسواق الدولية ذات التراخيص التنموية المشمولة في نطاق هذه الدراسة لعام 2026.



الأثر الاجتماعي والاقتصادي لعمليات ماكдонаلدز في دولة الإمارات